



**360 000 €**

# Réf. Salle de réception et restaurant à Manage  
Rue du Longsart 22 BR Rue de Longsart 22 - 7170 Manage



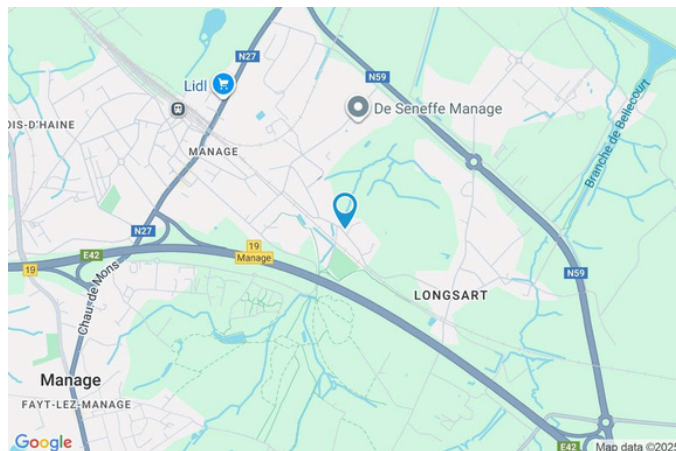
514 m<sup>2</sup>

## # Réf. Salle de réception et restaurant à Manage

Adresse du bien :  
Rue de Longsart 22 7170 - Manage

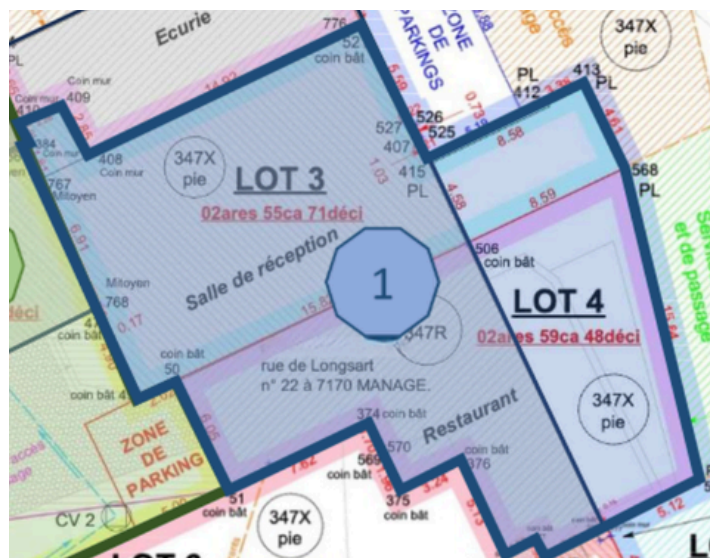
### Coordonnées du bien

Rue	Rue de Longsart
N°	22
CP	7170
Ville	Manage
Pays	Belgique
Latitude	50.499790
Longitude	4.248273



### PARCELLE - DIMENSIONS ET AMÉNAGEMENTS

➤ Orientation façade avant	Sud
➤ Déclivité	Plat
Surface bâtie au sol	516.00 m²
Surface de la parcelle	516.00 m²



### Description globale du bien

Etat général	Bon
Surface utile	514 m²
Surface totale	430 m²
Nombre de façades	3
Nombre d'étages	2
Nombre de pièces	5



### Descriptif extérieur

Jardin (terrain arrière)	Éclairage	Oui
Fermé	Parking (terrain avant)	Place(s) 4
Aménagé pelouse	Terrasse (terrain droit)	45 m²
Nord	Sol bois	
Plat	Orientation est	
Jardin (terrain gauche)	Prise(s) électrique(s) 1	
Aménagé pelouse	Cour (terrain avant)	Orientation sud
Ouest		
Plat		

### Aménagement intérieur

Rez-de-chaussée	295 m²
Cuisine 1, wc, escalier, bar	
1er étage	135 m²
Chaufferie, mezzanine, escalier, escalier	

Rez-de-chaussée

Cuisine 1



 superficie : 40.01 m<sup>2</sup>

Longueur : 7.15 m

Largeur : 5.60 m

**Hauteur sous-plafond** 2.8 m

**Prise(s) électrique(s)** 10

**Super équipée** Oui

**Accès** Cour

**Évier**

Double

Avec égouttoir

Inox

**Plaque de cuisson** Gaz

**Hotte**

Hotte murale

Extérieure

**Frigo** Externe

**Lave-vaisselle**

Classique

**Four Porte**

Multifonction

Pvc

Double vitrage

**Fenêtre**

Châssis sans ouverture matière bois

Simple

**Sol**

**Type de plafond**

Carrelage

**Éclairage**

Voussettes

**Prise téléphone**

Au plafond

Oui



Rez-de-chaussée

Bar



 superficie : 80.05 m<sup>2</sup>

Longueur : 14.71 m

Largeur : 7.37 m

**Escalier**

Bois

Droit

**Fenêtre**

Châssis PVC double vitrage  
oscillo-battants

**Sol**

Carrelage

**Accès**

Terrasse

**Porte**

Battante

Pvc

Double vitrage

**Éclairage**

Au plafond

**Hauteur sous-plafond**

3 m

**Prise(s) électrique(s)**

5

**Type de plafond**

Plafond mansardé



Rez-de-chaussée

Salle de réception



 superficie : 174.56 m<sup>2</sup>

Longueur : 17.12 m

Largeur : 10.90 m

**Escalier**

Bois  
Avec palier

**Accès**

Terrasse  
Cour

**Fenêtre**

Châssis PVC double vitrage  
sans ouverture

**Sol**

Carrelage

**Porte**

Pvc  
Double vitrage

**Éclairage**

Mural

**Projecteur**

Oui

**Écran**

Oui

**Hauteur sous-plafond**

11.3 m

**Prise(s) électrique(s)**

5

**Type de plafond**

Plafond mansardé



1er étage

Chaufferie



 superficie : 26.55 m<sup>2</sup>

Longueur : 7.64 m

Largeur : 3.47 m


<b>Sol</b>	<b>Carrelage</b>	<b>Éclairage</b>	<b>Mural</b>
<b>Hauteur sous-plafond</b>	2.9 m	<b>Prise(s) électrique(s)</b>	1
<b>Type de plafond</b>	Plafond mansardé		



1er étage

Mezzanine



 superficie : 108.23 m²

Longueur : 16.75 m

Largeur : 10.85 m

<b>Fenêtre</b>	Châssis bois double vitrage fenêtre de toit	<b>Haut-parleur</b>	Oui
<b>Hauteur sous-plafond</b>	7.7 m	<b>Arrivée d'eau</b>	Oui
<b>Type de plafond</b>	Plafond mansardé	<b>Escalier</b>	
<b>Éclairage</b>	Mural	Bois	
<b>Prise(s) électrique(s)</b>	20	Avec palier	
<b>Prise téléphone</b>	Oui		



## RÉCAPITULATIF DES MÉTRÉS

Rez-de-chaussée	Longueur	Largeur	Superficie
Cuisine 1	7.15 m	5.60 m	40.01 m <sup>2</sup>
Bar	14.71 m	7.37 m	80.05 m <sup>2</sup>
Salle de réception	17.12 m	10.90 m	174.56 m <sup>2</sup>

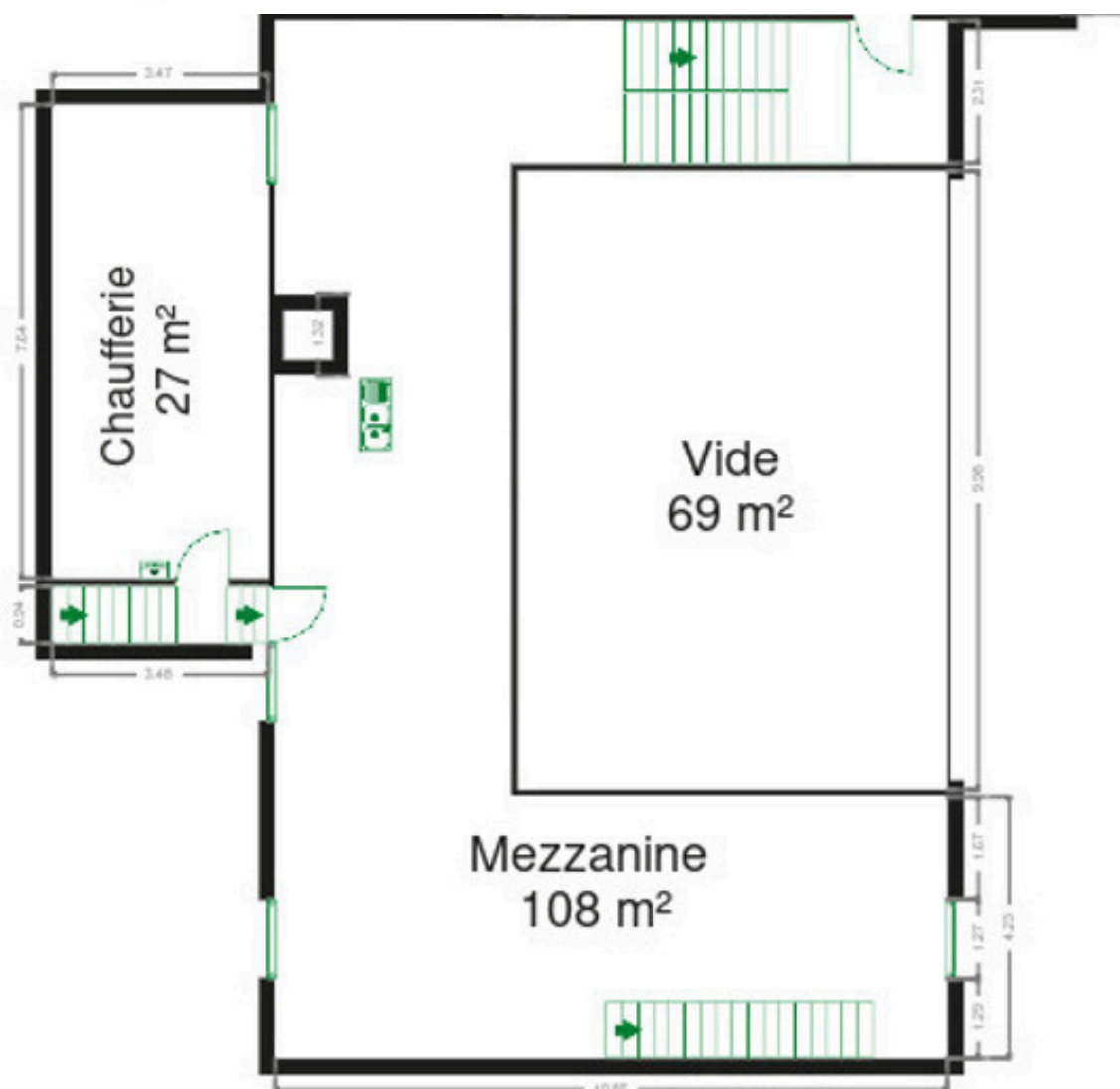
1er étage	Longueur	Largeur	Superficie
Chaufferie	7.64 m	3.47 m	26.55 m <sup>2</sup>
Mezzanine	16.75 m	10.85 m	108.23 m <sup>2</sup>

2ème étage		Longueur	Largeur	Superficie
Grenier		10.85 m	7.92 m	79.58 m <sup>2</sup>
Sous-sol		Longueur	Largeur	Superficie
Cave	1	7.30 m	3.55 m	23.75 m <sup>2</sup>
Cave	2	9.05 m	2.88 m	26.14 m <sup>2</sup>
Cave	3	4.26 m	4.06 m	17.32 m <sup>2</sup>
Cave	4	4.19 m	4.28 m	17.92 m <sup>2</sup>
Hall de cave		2.90 m	1.39 m	4.06 m <sup>2</sup>
Escalier		1.96 m	0.80 m	1.57 m <sup>2</sup>
Total				998.11 m <sup>2</sup>



Plan - 1er étage

1er étage





### Description détaillée de l'environnement

#### MOBILITÉ

Arrêt de bus	1400 m
Accès ferroviaire	1500 m
Accès autoroutier	1400 m

#### ÉCOLES

École communale mixte	480 m
École Les Papillons	738 m



#### POINTS D'INTÉRÊTS

Université	34 m
ASBL CORps des MAîtres de STages de la faculté d...	
Bibliothèque	400 m
Bibliothèque communale André Canonne	
Santé	944 m
Huart Opticiens	
Pharmacie	1067 m
Multipharma	
Nourriture	1074 m
L'etal	
Entrepreneur général	1081 m
Massico	
Magasin	1098 m
Godet Graphic (Imprimerie) sprl	
Concessionnaire	1182 m
Renault - Manage - Fama & Fils srl	

## Plan situation



🏠 L'Avenir Immobilier  
📍 Place Roger Desaise 5,  
6032 Mont-sur-Marchienne  
✉ info@avenir-immobilier.be  
☎ +32 71 22 11 41  
📄 N° IPI : 103 381

👤 L'Avenir Immobilier  
✉ info@avenir-immobilier.be  
☎ +32 71 22 11 41  
☎ +32 71 22 11 41  
L'Avenir Immobilier